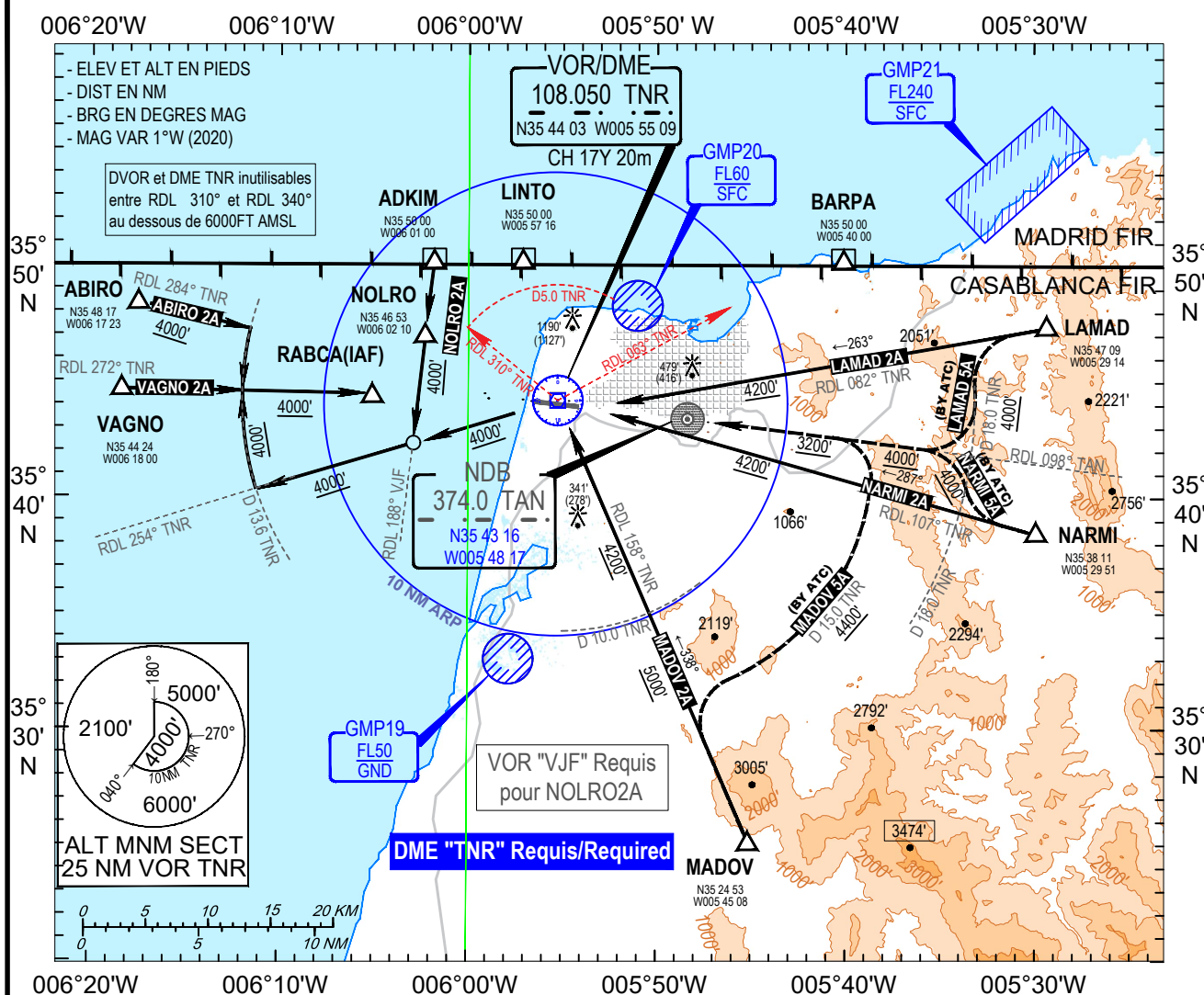


**CARTE D'ARRIVEES
NORMALISEES AUX
INSTRUMENTS (STAR)
- OACI -**

ALT. D'AERODROME : 69 ft

LES HAUTEURS SONT
DETERMINEES PAR RAPPORT AU
DTHR RWY 28 ALT : 63 ft

TA : 4200 ft

APP : 121.200
TWR : 119.500**Tanger Ibn Batouta (GMTT)
STAR CONV RWY 28****ARRIVEES RWY 28****STAR VAGNO 2A**

Route de provenance.VAGNO et RDL 272 TNR jusqu'à RABCA.

STAR ABIRO 2ARoute de provenance.ABIRO et RDL 284 TNR jusqu'à 15.6 NM DME TNR.
Virer à droite pour suivre Arc DME 13.6 TNR puis intercepter et suivre RDL 272 TNR jusqu'à RABCA.**STAR NOLRO 2A (VOR VJF requis)**

Route de provenance.NOLRO et RDL188 VJF pour intercepter et suivre RDL 254 TNR jusqu'à 11.6 DME TNR puis virer à droite pour suivre arc DME 13.6 TNR puis intercepter et suivre RDL 272 TNR jusqu'à RABCA.

STAR LAMAD 2A

Route de provenance.LAMAD et suivre RDL 082 TNR jusqu'à vertical TNR VOR/DME puis suivre RDL 254 TNR jusqu'à 11.6 DME TNR puis virer à droite pour suivre arc DME 13.6 TNR puis intercepter et suivre RDL 272 TNR jusqu'à RABCA.

STAR NARMI 2A

Route de provenance. NARMI et suivre RDL 107 TNR jusqu'à vertical TNR VOR/DME puis suivre RDL 254 TNR jusqu'à 11.6 DME TNR puis virer à droite pour suivre arc DME 13.6 TNR puis intercepter et suivre RDL 272 TNR jusqu'à RABCA.

STAR MADOV 2A

Route de provenance.MADOV et suivre RDL 158 TNR jusqu'à vertical TNR VOR/DME puis suivre RDL 254 TNR jusqu'à 11.6 DME TNR puis virer à droite pour suivre arc DME 13.6 TNR puis intercepter et suivre RDL 272 TNR jusqu'à RABCA.

STAR LAMAD 5A (By ATC)

Route de provenance.LAMAD et suivre RDL 082 TNR jusqu'à 20.0 DME TNR puis virer à gauche pour suivre arc 18 DME TNR puis intercepter et suivre RDL 098 TAN NDB.

STAR NARMI 5A (By ATC)

Route de provenance.NARMI et suivre RDL 107 TNR jusqu'à 20.0 DME TNR puis virer à droite pour intercepter et suivre RDL 098 TAN NDB.

STAR MADOV 5A (By ATC)

Route de provenance. MADOV et suivre RDL 158 TNR jusqu'à 17.0 DME TNR puis virer à droite pour suivre arc DME 15 TNR puis intercepter et suivre RDL 098 TAN NDB.

Modification : Correction coordonnees TAN NDB.